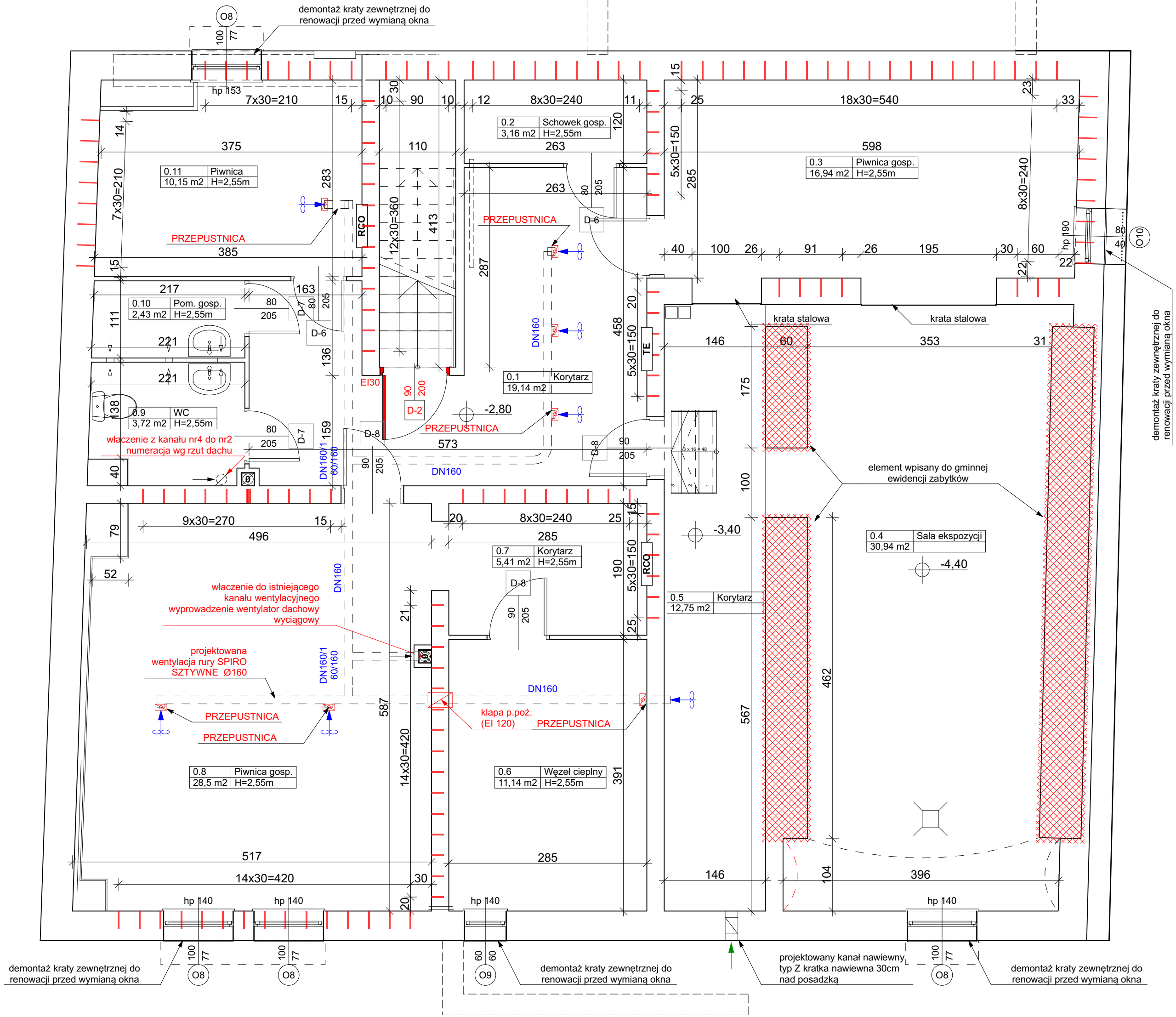


LEGENDA

- element wpisany do Gminnej Ewidencji Zabytków poz. nr 61
- odcinki ścian wymagające wykonania przepony poprzez iniekcję substancji hydrofobowej na wys.0,60m od posadzki
- RCO

wymiana obudowy rozdzielaczy ogrzewania podłogowego



PIWNICA		
0.1	Korytarz	19,14
0.2	Schowek gosp.	3,16
0.3	Piwnica gosp.	16,94
0.4	Sala ekspozycji	30,94
0.5	Korytarz	12,75
0.6	Węzeł ciepły	11,14
0.7	Korytarz	5,42
0.8	Piwnica gosp.	28,50
0.9	WC	3,72
0.10	Pom. gosp.	2,43
0.11	Piwnica	10,15

144,29 m²

- UWAGI:**
- Wymiana wszystkich okien w budynku o takim samym rysunku. Projektowany montaż nawiewników okiennych.
 - Remont gładzi okiennych
 - Wymiana wszystkich parapetów blaszanych. Nowe parapety w kolorze RAL3009 Oxide Red
 - Wykonanie izolacji (przepony) poziomej ścian fundamentowych iniekcja hydrofobowa
 - Osuszenie ścian piwnicy.
 - Remont ścian poprzez skucie zmruszonego tynku, zabezpieczenie przeciw grzybom, uzupełnienie ubytków oraz montaż cokołika.
 - Wymiana uszkodzonych ościeżnic stalowych.
 - Remont gładzi otworów drzwiowych.
 - Ściany zewnętrzne cokołu należy oczyścić, zagruntować i pomalować farbą silikonową w kolorze zbliżonym do Baumit 0165.
 - Studzienki doświetlające okna piwnicy należy oczyścić oraz sprawdzić drożność odwodnienia.
 - Wymiana drzwi prowadzących do piwnicy D-2 na drzwi w klasie EI30 wraz z poszerzeniem otworu, wykonaniem podparcia wórnego oraz remontem gładzi.
 - Wymiana wszystkich drzwi i ościeżnic na kondygnacji piwnicy.
 - Malowanie ścian i sufitów w kolorystyce dobranej przez Inwestora.

- TECHNOLOGIA WYKONANIA INIEKCJI ŚCIAN ZEWNĘTRZNYCH:**
- Oczyszczenie spoin murów szczotką stalową.
 - Skucie nierówności, uzupełnienie ubytków.
 - Wykonanie przpony - iniekcja jednorzędowa.
 - Trasowanie otworów.
 - Odwierci Ø12-18 pod < 30 st. do 3/4 głębokości muru co 30 cm.
 - Oczyszczenie otworów sprężonym powietrzem.
 - Wykonanie iniekcji i zamknięcie otworów

<div>ATP - BAU Sp. z o.o.</div> <div>ul. Królewiecka 23, 09-402 Płock</div> <div>500 647 785</div>		
<div>Inwestor</div> <div>Wojewódzki Fundusz Ochrony</div> <div>Środowiska i Gospodarki Wodnej w</div> <div>Warszawie</div> <div>ul. Stary Rynek 20, 09-400 Płock</div>		
<div>Tytuł projektu</div> <div>Kompleksowy remont budynku przy ul.</div> <div>Stary Rynek 20 w Płocku i terenu działki</div> <div>należących do WFOŚiGW w Warszawie</div>		
<div>Adres inwestycji</div> <div>dz. nr 683/1, obręb 0008, jednostka ewidencyjna:</div> <div>146201_1, ul. Stary Rynek 20 ; 09-400 Płock</div>		
<div>Nr projektu</div>	<div>07_2025</div>	<div>Data</div> <div>kwiecień 2025</div>
<div>Tytuł arkusza</div> <div>RZUT PIWNICY</div>		
<div>Faza</div> <div>PROJEKT TECHNICZNY</div>		
<div>Branża</div> <div>ARCHITEKTURA</div>		
<div>ARCH</div>	<div>PROJEKTANT</div> <div>mgr inż. arch. Tomasz Porębný</div> <div>(KPOKK IA 06/2003)</div>	<div>PODPIS</div>
<div>ARCH</div>	<div>SPRAWDZAJĄCY</div> <div>mgr inż. arch. Izabela Zwolicka</div> <div>(KPOIKK 09/2003)</div>	<div>PODPIS</div>
<div>Skala rysunków</div> <div>1:50</div>		
<div>Nr Rysunku</div> <div>A.01</div>		<div>Korekta</div> <div>PT_01</div>